



**AFA El Plantío**

Asociación de Familias  
del Colegio

Family School  
Association

Estimadas familias:

Mediante la presente, os queremos trasladar la nueva puesta en marcha de la Asociación de Familias de Alumnos de El Plantío International School, en la que llevamos dos años trabajando con el Colegio para mejorar la comunicación y las relaciones entre las familias y el equipo directivo.

Ya estamos preparados para el próximo curso 2024-2025 y nos gustaría abrir la Asociación a todas las familias que quieran formar parte de este proyecto.

Dentro de los objetivos de la Asociación nos gustaría destacar los siguientes:

- \*Colaborar en las actividades educativas del centro.

- \*Organizar actividades formativas complementarias en beneficio de las familias y alumnos (clases de apoyo, talleres sobre temas relacionados con la educación bancaria, primeros auxilios, redes sociales...).

- \*Trasladar periódicamente al equipo directivo las sugerencias, inquietudes e informaciones que las familias quieran comunicar al colegio de manera directa, sin demoras para encontrar soluciones rápidas y eficaces.

Si os interesa participar, el principal requisito es ser padre/madre o tutor de un alumno del Colegio, enviadnos un e-mail a nuestra dirección electrónica y os remitiremos el boletín de inscripción y los datos para abonar una cuota anual de 40 euros por familia.

Muchas gracias por vuestro interés

Un cordial saludo.

Junta Directiva  
A.F.A.- EL PLANTIO ISV

Contacto:  
[afaplantiointernational@gmail.com](mailto:afaplantiointernational@gmail.com)



**AFA El Plantío**

Asociación de Familias  
del Colegio

Family School  
Association

## ORGANIGRAMA AFA EL PLANTÍO

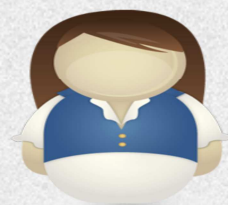
### PRESIDENTA

Ana E. Guijeño Miró



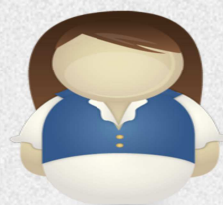
### SECRETARIA

Mónica Miñés Martínez



### TESORERA

Verónica O. Menoyo Aguirre

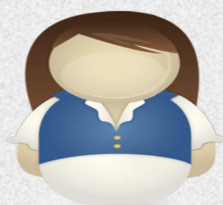


### VOCAL



Ana Alcaraz Lamena

### VOCAL



Esther Ballesteros Sánchez

### VOCAL



Beatriz Jiménez Arenas